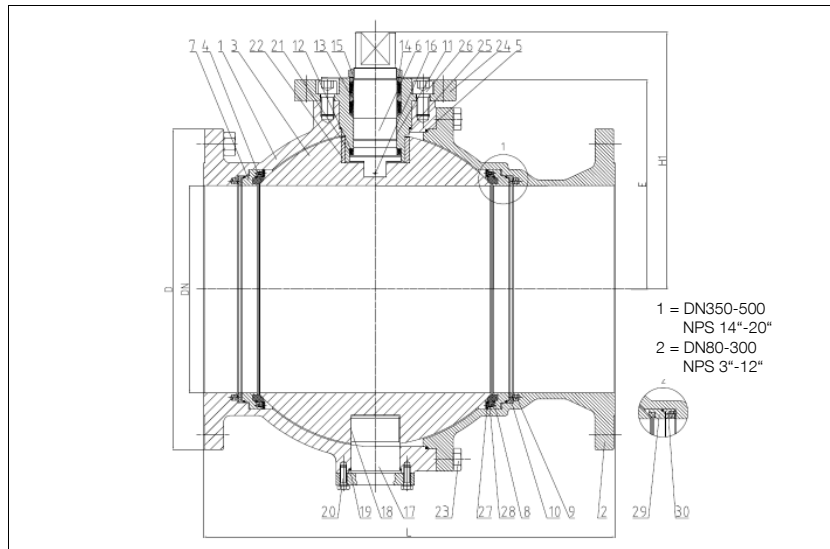


KUGELHÄHNE INTEC

K210, DN300 - DN500, PN16/40
gelagerte Kugel, weichdichtend,
beidseitig angefederte Kugelsitze



Kugelhahn mit Flanschen
voller Durchgang
Baulänge EN 558, GR.27
Flansche nach EN 1092

Ausschreibungstext:

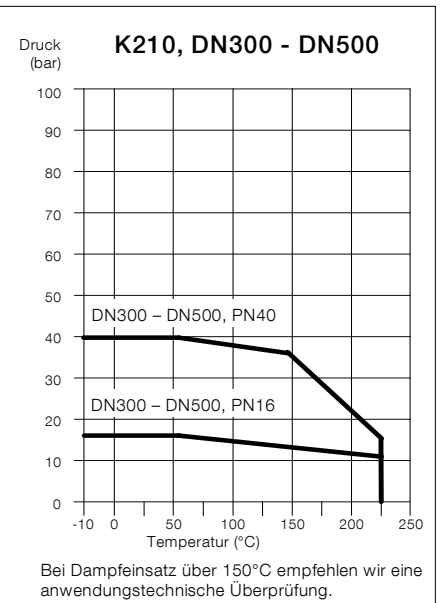
Zweiteiliger Kugelhahn mit Flanschen nach EN 1092, Baulängen EN 558, GR.27, voller Durchgang, ausblassichere Schaltwelle, Gehäuse aus rost- und säurebeständigem Feinguss (1.4408) oder Stahlfeinguss (1.0619), Antistatik-Ausführung, ohne Buntmetallteile, gelagerte Kugel, Kugelsitze 3-fach gekammert, Stopfbuchse Graphit/KFGN/KFAM Keilringsystem angefedert und nachstellbar, Kopfflansch DIN EN ISO 5211, zugelassen nach DGRL, TA-Luft zertifiziert nach VDI 2440, Fire-Safe nach API 607 und DIN EN ISO 10497.

Bezeichnung: INTEC K210

Nr.	Bezeichnung	Werkstoff	Werkstoff
Ausführung Standard			
1	Gehäuse	1.0619	1.4408
2	Gehäuseteil	1.0619	1.4408
3	Kugel		1.4408
4	Kugelsitz		KFM
5	Gehäusedichtung		KF
6	Schaltwelle		1.4462
7	Kugelsitzaufnahmering		1.4571/1.4404
8	Kugelsitzdichtung		KF
9	Spiralfeder		1.4401
10	Kugelsitzdruckring		1.4571/1.4404
11	Schaltwellenlager		1.4401/KF
12	Primärdichtung		KFGN/Graphit
13	Sekundärdichtung		KFAM/Graphit
14	Lager		PEEK
15	Sechskantmutter selbstsichernd		A2/1.4301
16	Antistatik		1.4401/1.4571/1.4404
17	Lagerzapfen		1.4571/1.4404
18	Lager		1.4401/KF
19	Lagerzapfendichtung		KF
20	Sechskantschraube		A4-70
21	Frictionscheibe		PEEK
22	Lager Kugel		PEEK
23	Sechskantschraube		A4-70
24	Stopfbuchseinsatz		1.4571/1.4404
25	Stopfbuchsdichtung		KF
26	Innensechskantschraube		A4-70
27	Anschlagblech		1.4571/1.4404
28	Senkschraube		A4-70
29	Kugelsitzaufnahmering		1.4571/1.4404
30	Federring		1.4571/1.4404
Ausführung Fire-Safe			
5	Kombi-Gehäusedichtung		KF-Graphit
8	Kugelsitzdichtung		Graphit
9	Spiralfeder		Inconel X750
11	Fire-Safe-Dichtring		Graphit
	Druckring		1.4571/1.4404
	Gleitscheibe		PEEK
19	Lagerzapfendichtung		Graphit
25	Stopfbuchsdichtung		KF-Graphit

Dimensionen

DN mm	PN	Baumaße (mm)				Aufbau ISO	Drehm. Nm *	Gewicht kg
		L	D	E	H1			
300	16	500	460	311	400	F16	1364**	343
300	40	500	515	311	400	F16/F25	3239**	380
350	16	550	520	350	439	F25	1970**	505
350	40	550	580	350	439	F25	4613**	615
400	16	762	580	388,5	477,5	F25-F30	2540**	692
400	40	762	660	388,5	477,5	F25-F30	5950**	772
500	16	914	715	485	589	F25-F30	4890**	1363
500	40	914	755	485	589	F30/F35	11600**	1438



Bestellbeispiel:
INTEC K210, DN400, PN40,
GR. 27, 1.4408, Fire-Safe

* Notwendiges Drehmoment gemessen mit aufbereitetem Wasser bei Δ P = PN und Raumtemperatur.

** Getriebe empfohlen

Andere Flanschanschlüsse und Materialien auf Anfrage möglich.

Technische Änderungen vorbehalten. 08/2018